

Hygienekonzept SSV Heimbach-Weis 1920 e.V. - Kieselborn

Aktivität	Beschreibung
Grundlagen	<u>Die Grundlage des Hygienekonzeptes ist die jeweils gültige Corona-Bekämpfungsordnung in Rheinland-Pfalz. Alle maßgeblichen Vorgaben der Verordnung, sowie hierauf basierend im Speziellen die einschlägigen Hygienekonzepte des Landes RLP, die Empfehlungen des DFB (Broschüre "Zurück ins Spiel") und des Fußballverbands Rheinland e.V. finden entsprechende Berücksichtigung</u>
Hygienebeauftragter	Bennenung eines offiziellen Hygienebeauftragten. Der Verein benennt Jörg Emmerich als offiziellen Hygienebeauftragten
Mannschaftsbeauftragter	Der Hygienebeauftragte benennt für jede Mannschaft zur Einhaltung und Umsetzung eine verantwortliche Person
Schulung/Einweisung	Alle Übungsleiter, Spieler und auf dem Sportplatzgelände tätigen Vereinsmitarbeiter sind über das Hygienekonzept informiert und haben ihre Kenntnis und Einhaltung der gesetzlichen Vorgaben bestätigt. Die Kenntnisnahme des Hygienekonzeptes wird vom jeweiligen Mannschaftsbeauftragten überwacht. Ebenso erfolgt eine Veröffentlichung des Konzeptes mittels digitaler Medien des Vereins (Website, Facebook, Email)
Gesundheitsbestätigung	Die Spieler werden darauf hingewiesen nur in einwandfreiem Gesundheitsstand zum Training oder Spiel zu erscheinen. Eine zusätzliche Bestätigung über Formulare erfolgt nicht. Spieler und Eltern wurden schriftlich gegen Rückbestätigung hierauf hingewiesen eine pro-aktive Informationspflicht ausüben zu müssen. Der schriftliche Rücklauf über die Kenntnisnahme wird vom jeweiligen Mannschaftsbeauftragten überwacht.
Datenerhebung Spieler	Es werden über die jeweiligen Cheftrainer der Mannschaften oder durch die vom Hygienebeauftragten benannten Mannschaftsbeauftragten verpflichtend Anwesenheitslisten über die Teilnahme am Trainings- und Spielbetrieb geführt und diese werden 1 Monat aufbewahrt und anschließend vernichtet. Es erfolgt die Beachtung der DSGVO
Kabinennutzung	Am Kieselborn stehen insgesamt 4 voneinander getrennte Kabinen zur Verfügung, welche unter Einhaltung der Abstandsregeln belegt werden. Für Schiedsrichter steht eine weitere getrennte 5. Kabine zur Verfügung
Nutzung Duschen	2 voneinander räumlich getrennte Duschen werden unter Einhaltung der Abstandsregeln genutzt. Für Schiedsrichter steht eine eigene Dusche in der räumlich getrennten 5. Kabine zur Verfügung.
Ein- und Ausgangsbereich Sportplatz	Der Ein- und Ausgang zum Sportplatz erfolgt separat wegegesteuert. Eingänge sind der Kieselborner Weg am Clubhaus und in der Oberbüngstraße. Als Ausgang dient ausschließlich das "Marathontor" im Kieselborner Weg. Hierzu erfolgt an Spieltagen eine entsprechende Kennzeichnung und Hinweise
Zoneneinteilung Sportplatz	Bei Spielen wird der Kieselborn gemäß Hygienekonzept DFB / Fußballverband Rheinland entsprechend in 3 Zonen eingeteilt: <ul style="list-style-type: none">- Spielfeld & Innenraum- Umkleibereich- Zuschauerbereich

Zuschauer bei Spielen	Bei Spielen sind insgesamt 350 Zuschauer gleichzeitig zulässig und dürfen unter Beachtung der notwendigen Schutzmaßnahmen anwesend sein. Der Verein sorgt für die Einhaltung der Mindestabstände der Besucher möglichst durch eine Kennzeichnung der Plätze.
Datenerhebung Zuschauer bei Spielbetrieb	Bei Spielen wird die Datenerhebung von anwesenden Zuschauern im Eingangsbereich durch die zuständigen Ordner des Vereins durchgeführt. Dies erfolgt zum Einen über eine eigens für diesen Zweck programmierte APP, zum Anderen über das seitens des Verbandes angebotene Datenerfassungsblatt mit Name, Anschrift, Telefonnummer oder E-Mail-Adresse, sowie Datum und Zeitraum des Aufenthaltes. Diese personenbezogenen Daten werden einen Monat nach Erhalt gelöscht.
Hygienemaßnahmen	Im Eingangsbereich werden bei Spielen entsprechende Desinfektionsspender zur Händedesinfektion bereit gestellt.
Toilettennutzung	Toiletten werden aufgrund der Größe nur von jeweils 1 Person genutzt. Es werden hierzu sichtbare Hinweise aufgehängt, ebenso die Aufforderung zu gründlichem Händewaschen. Auf allen Toiletten werden ausreichend Seifenspender und Papierhandtücher zur Verfügung gestellt.
Maßnahmen	Personen, die sich trotz Ermahnung und Aufforderung nicht an die vorgegebenen Hygienemaßnahmen und Regeln zur Coronabekämpfung halten, können von den Vereinsverantwortlichen des Geländes verwiesen werden. Hierzu kann der Verein von seinem Hausrecht Gebrauch machen.



SSV Heimbach-Weis 1920 e.V.



Willkommen zum Heimspiel des SSV Heimbach-Weis!

Auf Grund von Corona sind wir verpflichtet Ihre Kontaktdaten sowie den Zeitpunkt Ihres Besuchs bei uns zu erfassen. Dies machen wir digital um es Ihnen und uns leichter zu machen.

- Bitte scannen Sie folgenden QR-Code,
- Füllen Sie das Formular aus und geben Sie bitte **unbedingt unter SPIELBEGEGNUNG die Partie ein** (z.B. SSV I – DJK Neustadt-Ferenthal etc.)
- Öffnen sie vor dem Verlassen erneut die Seite mittels QR-Code
- Klicken sie anschließend auf "Auschecken"



Alternativ können Sie folgende Webseite aufrufen:

<https://meldeapp.shapefruit.de/checkin/b70d96>

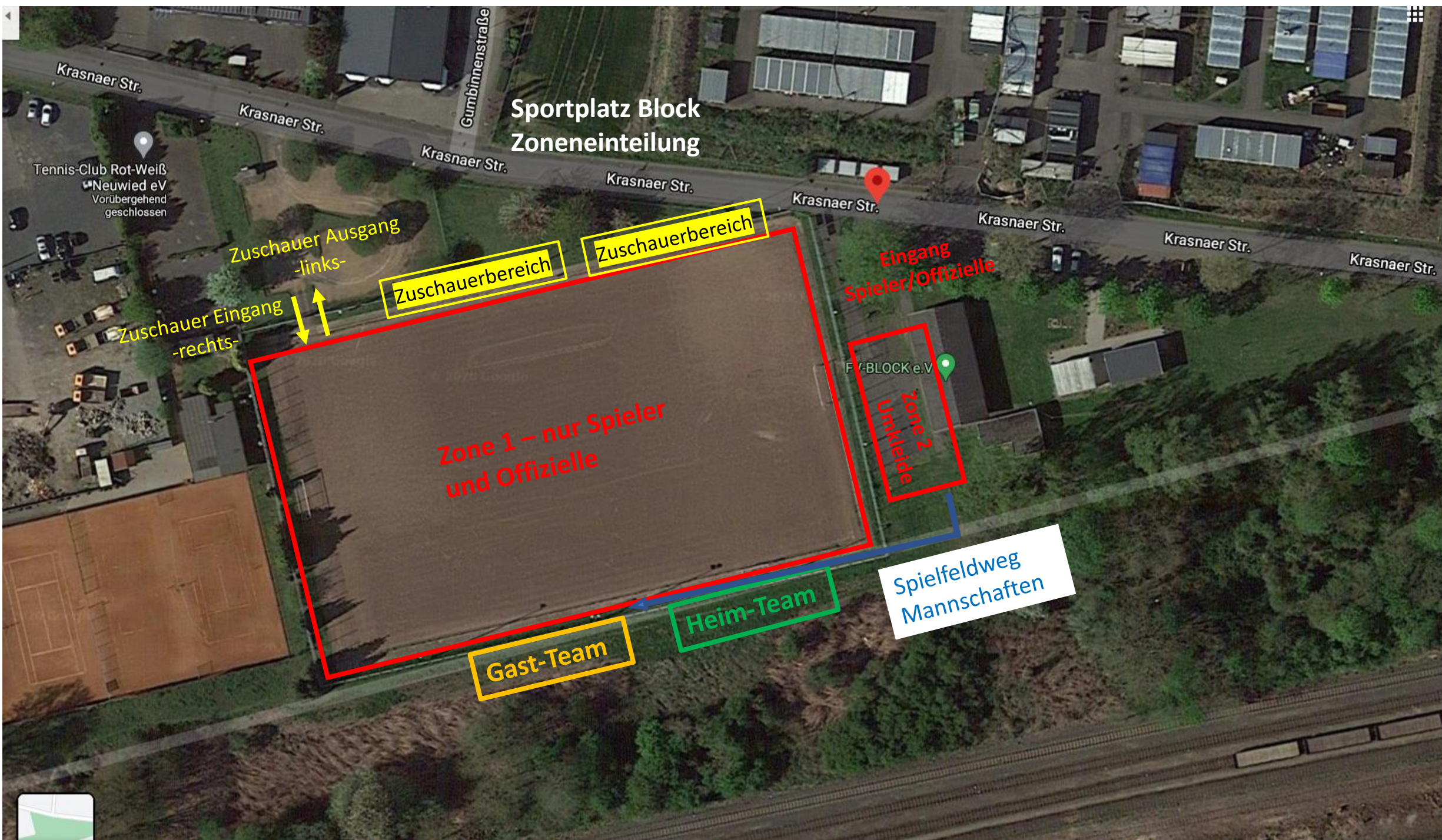
Verlassen Sie sich darauf. Ihre Daten liegen auf einem sicheren Server in Deutschland, werden nur für diesen einen Zweck gespeichert und nicht weitergeben. Die Daten werden nach einer Frist von 30 Tagen gelöscht, wenn keine Anforderung zur Herausgabe der Daten seitens des Gesundheitsamtes im Rahmen der Corona-Pandemie gestellt wird. Die Weitergabe an Dritte ist vom Gesetzgeber untersagt.

Hygienekonzept SSV Heimbach-Weis 1920 e.V. - Block

Aktivität	Beschreibung
Grundlagen	<u>Die Grundlage des Hygienekonzeptes ist die jeweils gültige Corona-Bekämpfungsordnung in Rheinland-Pfalz. Alle maßgeblichen Vorgaben der Verordnung, sowie hierauf basierend im Speziellen die einschlägigen Hygienekonzepte des Landes RLP, die Empfehlungen des DFB (Broschüre "Zurück ins Spiel") und des Fußballverbands Rheinland e.V. finden entsprechende Berücksichtigung</u>
Hygienebeauftragter	Benennung eines offiziellen Hygienebeauftragten. Der Verein benennt Jörg Emmerich als offiziellen Hygienebeauftragten
Mannschaftsbeauftragter	Der Hygienebeauftragte benennt für jede Mannschaft zur Einhaltung und Umsetzung eine verantwortliche Person
Schulung/Einweisung	Alle Übungsleiter, Spieler und auf dem Sportplatzgelände tätigen Vereinsmitarbeiter sind über das Hygienekonzept informiert und haben ihre Kenntnis und Einhaltung der gesetzlichen Vorgaben bestätigt. Die Kenntnisnahme des Hygienekonzeptes wird vom jeweiligen Mannschaftsbeauftragten überwacht. Ebenso erfolgt eine Veröffentlichung des Konzeptes mittels digitaler Medien des Vereins (Website, Facebook, Email)
Gesundheitsbestätigung	Die Spieler werden darauf hingewiesen nur in einwandfreiem Gesundheitsstand zum Training oder Spiel zu erscheinen. Eine zusätzliche Bestätigung über Formulare erfolgt nicht. Spieler und Eltern wurden schriftlich gegen Rückbestätigung hierauf hingewiesen eine pro-aktive Informationspflicht ausüben zu müssen. Der schriftliche Rücklauf über die Kenntnisnahme wird vom jeweiligen Mannschaftsbeauftragten überwacht.
Datenerhebung Spieler	Es werden über die jeweiligen Cheftrainer der Mannschaften oder durch die vom Hygienebeauftragten benannten Mannschaftsbeauftragten verpflichtend Anwesenheitslisten über die Teilnahme am Trainings- und Spielbetrieb geführt und diese werden 1 Monat aufbewahrt und anschließend vernichtet. Es erfolgt die Beachtung der DSGVO
Kabinennutzung	In Block stehen insgesamt 2 voneinander getrennte Kabinen zur Verfügung, welche unter Einhaltung der Abstandsregeln belegt werden. Für Schiedsrichter steht eine weitere getrennte 3. Kabine zur Verfügung
Nutzung Duschen	1 große Dusche wird unter Einhaltung der Abstandsregeln genutzt. Dazu wird jeweils jede zweite Dusche abgeklebt und somit als gesperrt gekennzeichnet. Für Schiedsrichter steht eine eigene Dusche in der räumlich getrennten 3. Kabine zur Verfügung.
Ein- und Ausgangsbereich Sportplatz	Der Ein- und Ausgang zum Sportplatz erfolgt separat wegegesteuert. Eingang ist am Clubhaus und in der Ausgang ab den Tennisplätzen. Hierzu erfolgt an Spieltagen eine entsprechende Kennzeichnung und Hinweise
Zoneneinteilung Sportplatz	Bei Spielen wird der Sportplatz Block gemäß Hygienekonzept DFB / Fußballverband Rheinland entsprechend in 3 Zonen eingeteilt: - Spielfeld & Innenraum - Umkleibereich - Zuschauerbereich

Zuschauer bei Spielen	Bei Spielen sind insgesamt 350 Zuschauer gleichzeitig zulässig und dürfen unter Beachtung der notwendigen Schutzmaßnahmen anwesend sein. Der Verein sorgt für die Einhaltung der Mindestabstände der Besucher möglichst durch eine Kennzeichnung der Plätze.
Datenerhebung Zuschauer bei Spielbetrieb	Bei Spielen wird die Datenerhebung von anwesenden Zuschauern im Eingangsbereich durch die zuständigen Ordner des Vereins durchgeführt. Dies erfolgt zum Einen über eine eigens für diesen Zweck programmierte APP, zum Anderen über das seitens des Verbandes angebotene Datenerfassungsblatt mit Name, Anschrift, Telefonnummer oder E-Mail-Adresse, sowie Datum und Zeitraum des Aufenthaltes. Diese personenbezogenen Daten werden einen Monat nach Erhalt gelöscht.
Hygienemaßnahmen	Im Eingangsbereich werden bei Spielen entsprechende Desinfektionsspender zur Händedesinfektion bereit gestellt.
Toilettennutzung	Toiletten werden aufgrund der Größe nur von jeweils 1 Person genutzt. Es werden hierzu sichtbare Hinweise aufgehängt, ebenso die Aufforderung zu gründlichem Händewaschen. Auf allen Toiletten werden ausreichend Seifenspender und Papierhandtücher zur Verfügung gestellt.
Maßnahmen	Personen, die sich trotz Ermahnung und Aufforderung nicht an die vorgegebenen Hygienemaßnahmen und Regeln zur Coronabekämpfung halten, können von den Vereinsverantwortlichen des Geländes verwiesen werden. Hierzu kann der Verein von seinem Hausrecht Gebrauch machen.

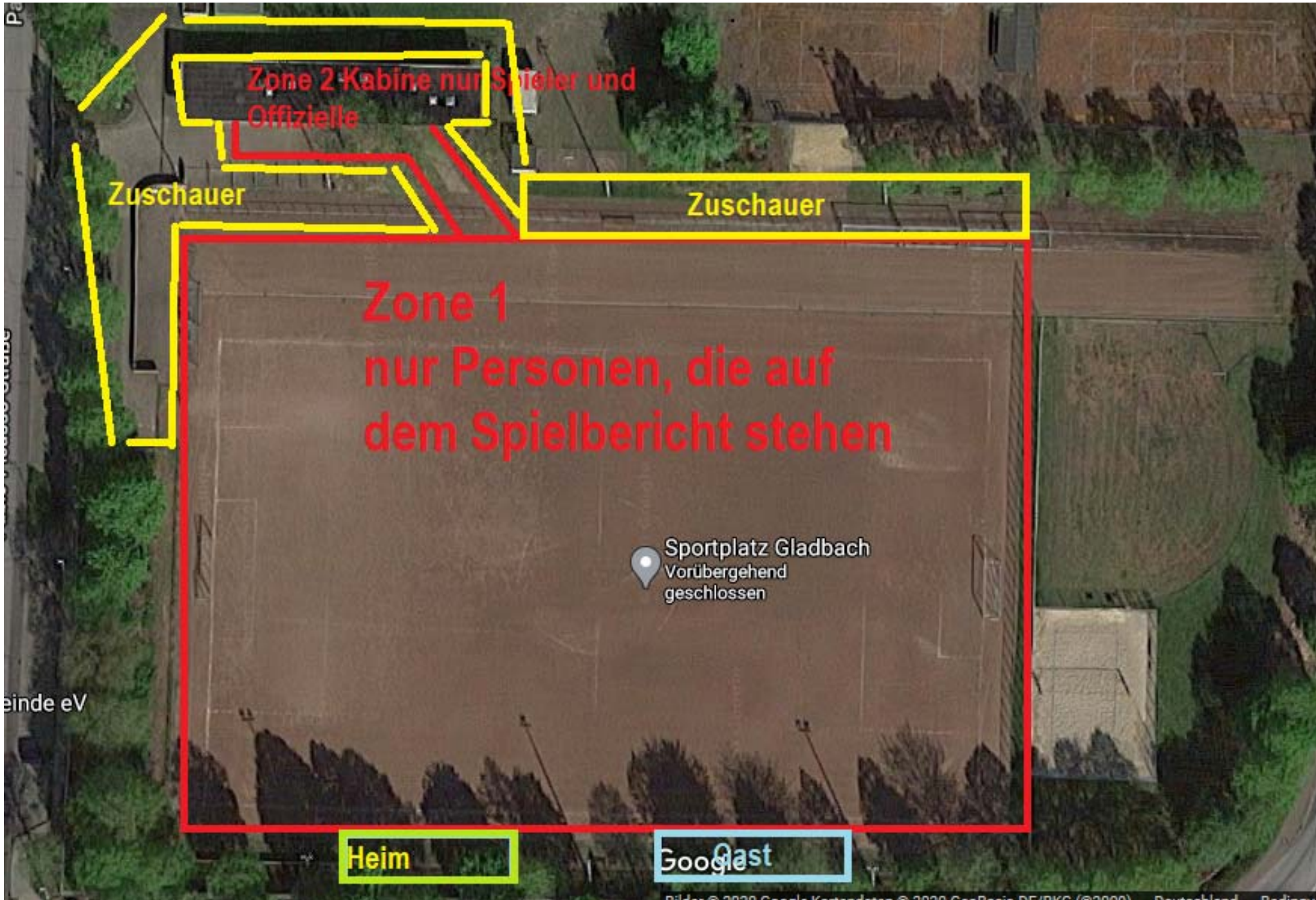
Sportplatz Block Zoneneinteilung



Hygienekonzept SSV Heimbach-Weis 1920 e.V. - Gladbach

Aktivität	Beschreibung
Grundlagen	<u>Die Grundlage des Hygienekonzeptes ist die jeweils gültige Corona-Bekämpfungsordnung in Rheinland-Pfalz. Alle maßgeblichen Vorgaben der Verordnung, sowie hierauf basierend im Speziellen die einschlägigen Hygienekonzepte des Landes RLP, die Empfehlungen des DFB (Broschüre "Zurück ins Spiel") und des Fußballverbands Rheinland e.V. finden entsprechende Berücksichtigung</u>
Hygienebeauftragter	Benennung eines offiziellen Hygienebeauftragten. Der Verein benennt Jörg Emmerich als offiziellen Hygienebeauftragten
Mannschaftsbeauftragter	Der Hygienebeauftragte benennt für jede Mannschaft zur Einhaltung und Umsetzung eine verantwortliche Person
Schulung/Einweisung	Alle Übungsleiter, Spieler und auf dem Sportplatzgelände tätigen Vereinsmitarbeiter sind über das Hygienekonzept informiert und haben ihre Kenntnis und Einhaltung der gesetzlichen Vorgaben bestätigt. Die Kenntnisnahme des Hygienekonzeptes wird vom jeweiligen Mannschaftsbeauftragten überwacht. Ebenso erfolgt eine Veröffentlichung des Konzeptes mittels digitaler Medien des Vereins (Website, Facebook, Email)
Gesundheitsbestätigung	Die Spieler werden darauf hingewiesen nur in einwandfreiem Gesundheitsstand zum Training oder Spiel zu erscheinen. Eine zusätzliche Bestätigung über Formulare erfolgt nicht. Spieler und Eltern wurden schriftlich gegen Rückbestätigung hierauf hingewiesen eine pro-aktive Informationspflicht ausüben zu müssen. Der schriftliche Rücklauf über die Kenntnisnahme wird vom jeweiligen Mannschaftsbeauftragten überwacht.
Datenerhebung Spieler	Es werden über die jeweiligen Cheftrainer der Mannschaften oder durch die vom Hygienebeauftragten benannten Mannschaftsbeauftragten verpflichtend Anwesenheitslisten über die Teilnahme am Trainings- und Spielbetrieb geführt und diese werden 1 Monat aufbewahrt und anschließend vernichtet. Es erfolgt die Beachtung der DSGVO
Kabinennutzung	In Gladbach stehen insgesamt 2 voneinander getrennte Kabinen zur Verfügung, welche unter Einhaltung der Abstandsregeln belegt werden. Für Schiedsrichter steht eine weitere getrennte 3. Kabine zur Verfügung
Nutzung Duschen	Zwei voneinander getrennte große Duschen werden unter Einhaltung der Abstandsregeln genutzt. Dazu wird jeweils jede zweite Dusche abgeklebt und somit als gesperrt gekennzeichnet. Für Schiedsrichter steht eine eigene Dusche in der räumlich getrennten 3. Kabine zur Verfügung.
Ein- und Ausgangsbereich Sportplatz	Der Ein- und Ausgang zum Sportplatz erfolgt separat wegegesteuert. Der Eingang ist durch die schmale Eingangstür, der Ausgang erfolgt über das teilweise geöffnete Rolltor. Hierzu erfolgt an Spieltagen eine entsprechende Kennzeichnung und Hinweise.

Zoneneinteilung Sportplatz	<p>Bei Spielen wird der Sportplatz Gladbach gemäß Hygienekonzept DFB / Fußballverband Rheinland entsprechend in 3 Zonen eingeteilt:</p> <ul style="list-style-type: none"> - Spielfeld & Innenraum - Umkleidebereich - Zuschauerbereich <p>Problematisch ist hier die "Kreuzung Aufgang zu den Kabinen". Hier wird ein Ordner postiert, der den Durchgang zu den Tennisplätzen sperrt, wenn Spieler in die Kabinen oder aus den Kabinen kommen. Ebenso wird der Durchgang zu den Trainerbänken durch Ordner versperrt.</p>
Zuschauer bei Spielen	Bei Spielen sind insgesamt 350 Zuschauer gleichzeitig zulässig und dürfen unter Beachtung der notwendigen Schutzmaßnahmen anwesend sein. Der Verein sorgt für die Einhaltung der Mindestabstände der Besucher möglichst durch eine Kennzeichnung der Plätze.
Datenerhebung Zuschauer bei Spielbetrieb	Bei Spielen wird die Datenerhebung von anwesenden Zuschauern im Eingangsbereich durch die zuständigen Ordner des Vereins durchgeführt. Dies erfolgt zum Einen über eine eigens für diesen Zweck programmierte APP, zum Anderen über das seitens des Verbandes angebotene Datenerfassungsblatt mit Name, Anschrift, Telefonnummer oder E-Mail-Adresse, sowie Datum und Zeitraum des Aufenthaltes. Diese personenbezogenen Daten werden einen Monat nach Erhalt gelöscht
Hygienemaßnahmen	Im Eingangsbereich werden bei Spielen entsprechende Desinfektionsspender zur Händedesinfektion bereit gestellt.
Toilettennutzung	Toiletten werden aufgrund der Größe nur von jeweils 1 Person genutzt. Es werden hierzu sichtbare Hinweise aufgehängt, ebenso die Aufforderung zu gründlichem Händewaschen. Auf allen Toiletten werden ausreichend Seifenspender und Papierhandtücher zur Verfügung gestellt.
Maßnahmen	Personen, die sich trotz Ermahnung und Aufforderung nicht an die vorgegebenen Hygienemaßnahmen und Regeln zur Coronabekämpfung halten, können von den Vereinsverantwortlichen des Geländes verwiesen werden. Hierzu kann der Verein von seinem Hausrecht Gebrauch machen.



Zone 2 Kabine nur Spieler und Offizielle

Zuschauer

Zuschauer

Zone 1
nur Personen, die auf dem Spielbericht stehen

Sportplatz Gladbach
Vorübergehend geschlossen

Heim

Gast

Mannschaft	Name	beauftragt am
Vereinsverantwortlich	Jörg Emmerich	23.07.2020
Bambini	vakant	
F-Jugend	Dirk Rams	
E-Jugend	Marc Billig	
D-Jugend	Timo Koch	
C-Jugend	Marvin Hoffmann	
B-Jugend	Sven Adamczewski	
A-Jugend	Andreas Gruber	
2. Mannschaft	Thomas Merl	
1. Mannschaft	Patrick Merl	
Alte Herren	Sven Fahrenkamp	